



# Aplicación de arte en la acera de Salinas

## PARA ARTISTAS AFICIONADOS ADULTOS (EDAD 18+)

**Nombre:** \_\_\_\_\_

**Edad:** \_\_\_\_\_

**Teléfono #:** \_\_\_\_\_

**Correo electrónico:** \_\_\_\_\_

El proyecto Salinas Safe Routes to School Sidewalk Art es una oportunidad para que artistas locales de todas las edades creen espacios hermosos e interactivos en las aceras de todo el este de Salinas. El objetivo principal de este proyecto es resaltar las rutas seguras para caminar que conectan escuelas, parques y espacios comunitarios en el este de Salinas con arte de aceras de larga duración (¡~ 10 años!).

Este concurso de arte se financia a través de una subvención de Clean California y la Medida X y es parte del Programa de Rutas Seguras a la Escuela de la Agencia de Transporte del Condado de Monterey. Nuestro objetivo es transformar las calles públicas en espacios saludables para que los niños, maestros y miembros de la comunidad caminen, rueden y se muevan. ¡Una de nuestras herramientas favoritas para lograr esto es a través del arte de arte!

### Convocatoria de Arte

Para obtener información detallada sobre el proyecto East Salinas Safe Routes to School Sidewalk Art, incluidas las ubicaciones de arte, ejemplos y criterios de evaluación, visite <https://saferoutesmonterey.org/> y haga clic en la publicación "Call for Art" en la página de inicio.

### Premios y reconocimientos

Todos los artistas que participen serán reconocidos por la comunidad. Las obras de arte que se seleccionan para su instalación también se presentarán en un programa para la celebración de la comunidad junto con el nombre del artista.

Las obras de arte que no estén seleccionadas para su instalación se mostrarán en el sitio web del programa Rutas Seguras a la Escuela del Condado de Monterey en [saferoutesmonterey.org](https://saferoutesmonterey.org) y se compartirán con la Ciudad de Salinas y otros socios comunitarios para mostrarlas en sus respectivos canales de redes sociales y sitios web.





Hay cuatro (4) categorías para competir según la edad y la experiencia::

Categoría	Premio	Número de premios disponibles
Escuela primaria	Suministros de arte	3
Escuela intermedia/secundaria	Tarjetas de \$50 en efectivo	6
Adulto (Artista Aficionado 18+ años)	Tarjetas de \$100 en efectivo	3
Artista / Programa profesional (debe tener número de identificación fiscal #)	Tarjetas de efectivo de \$100 (diseños Doodle/Simple/Combo); \$4,500 Cheques (para complejo X-large)	3 (\$100) 7 (\$4,500 cada uno)

NOTA: La participación en el concurso significa dar su consentimiento para que las ilustraciones y las respuestas a las preguntas se utilicen en materiales promocionales, en línea en el sitio web y en publicaciones en redes sociales, y en forma impresa. Los artistas recibirán crédito por su trabajo.

**TODAS LAS OBRAS DE ARTE DEBEN PRESENTARSE ANTES DE LAS 5PM 9/15/2023**



**Para enviar:**

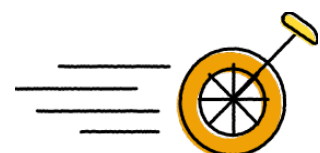
**Envíe por correo electrónico las presentaciones en PDF a Aaron Hernández (Agencia de Transporte del Condado de Monterey): [Aaron@tamcmonterey.org](mailto:Aaron@tamcmonterey.org) antes de las 5:00 pm del viernes 15 de septiembre de 2023.**

**Si el tamaño del archivo es demasiado grande para enviarlo por correo electrónico (más de 30 MB), comuníquese con Aaron Hernandez.**

**O**

**Para presentar solicitudes impresas, llame al Consejo de Acción para coordinar la entrega en:**

- 1. 295 Main St #500, Salinas, CA 93901 (5to piso)**
- 2. Horario de oficina: 9am-4pm**





**3. Llame para obtener ayuda si no puede entregar durante el horario normal de oficina: 831-313-2079**

**¡Siguenos para ver tu obra de arte!**

**[saferoutesmonterey.org](http://saferoutesmonterey.org)**



**@saferoutesmonterey  
@salinas\_sidewalk\_art**



**Safe Routes to School  
Monterey**





## PROPUESTA ESCRITA

¿Vives en East Salinas?: \_\_\_\_\_

Si no, ¿cuál es su conexión con East Salinas?:

Por favor, responde a esta pregunta:

¿Cuál es la historia detrás de la obra de arte que está enviando? ¿Cómo expresa los atributos de East Salinas en carácter, historia o recursos? ¿Qué impacto crees que tendrá tu obra de arte en los niños y la comunidad?





## ¡DIBUJAR!

Utilice las siguientes plantillas para dibujar la ilustración. Hay plantillas de tamaño pequeño, mediano y grande que reflejan el tamaño real del arte que se mostrará en la acera.

**No hay límite para el número de dibujos que puede enviar.**

También puede enviar una combinación temática que incluya múltiples diseños de diferentes tamaños. Dibuje sus diseños usando las plantillas pequeñas, medianas y grandes y luego use la plantilla "Combinación temática" para mostrar cómo se debe organizar la colección de arte en la acera.

### Haz lo siguiente para asegurarte de que tu obra de arte sea elegible para ganar:

DE	NO
1. Utilice las plantillas pequeñas, medianas y grandes proporcionadas	1. No hay palabras en el dibujo
2. Mantén tu dibujo dentro de la caja	2. No hay personajes de dibujos animados populares, banderas, anatomía íntima o símbolos
3. Crea un diseño único/original	3. No hay señales de tráfico como las señales de alto
4. Mantenga el diseño simple	4. No hay diseños desorientadores que puedan causar que alguien se caiga
5. Usa 1-3 colores	
6. Rodea la escuela a la que quieres que se coloque tu obra de arte cerca	
7. ¡¡¡Que te diviertas!!!	





**Pequeña  
2ft x 2ft**

Tipo de Arte:

Dibujo garabato: 1 color, diseño muy simple.

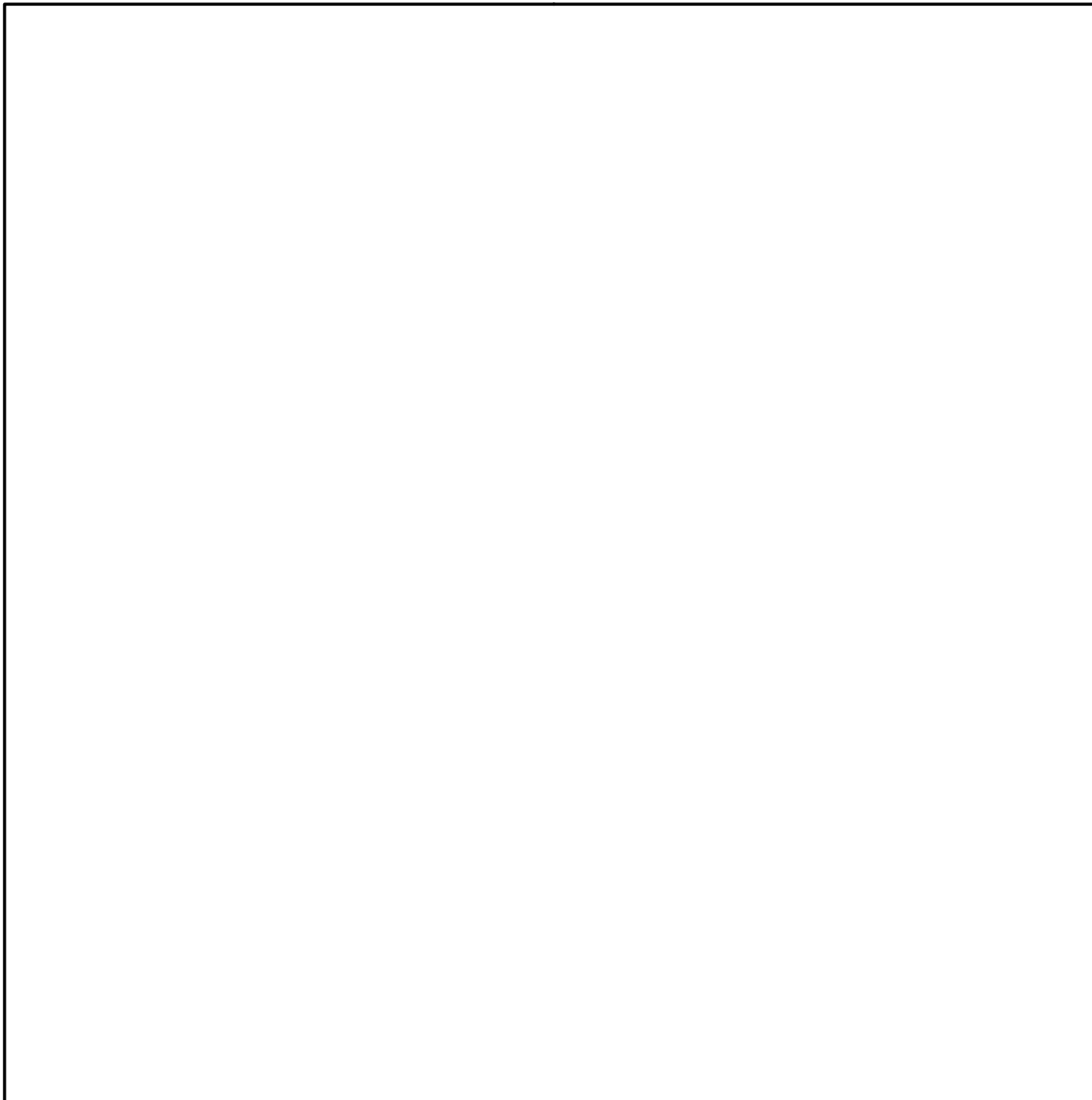
Simple: 1-3 colores, diseño simple, detalle moderado.

Envíe la obra de arte en color completo.

Por favor dibuje dentro de la caja.

Seleccione la ruta en la que prefiere que se coloque este arte:

- Ruta de la escuela primaria Sherwood
- Ruta de la escuela primaria Los Padres
- Ruta de Jesse Sanchez/Breadbox/Parque de Closter
- Ruta Biblioteca César Chávez



**Pequeña  
2ft x 2ft**

Tipo de Arte:

Dibujo garabato: 1 color, diseño muy simple.

Simple: 1-3 colores, diseño simple, detalle moderado.

Envíe la obra de arte en color completo.

Por favor dibuje dentro de la caja.

Seleccione la ruta en la que prefiere que se coloque este arte:

- Ruta de la escuela primaria Sherwood
- Ruta de la escuela primaria Los Padres
- Ruta de Jesse Sanchez/Breadbox/Parque de Closter
- Ruta Biblioteca César Chávez



**Mediana**  
**3ft x 4ft**

Tipo de Arte:

Simple: 1-3 colores, diseño simple, detalle moderado.

Envíe la obra de arte en color completo.

Por favor dibuje dentro de la caja.

Seleccione la ruta en la que prefiere que se coloque este arte:

- Ruta de la escuela primaria Sherwood
- Ruta de la escuela primaria Los Padres
- Ruta de Jesse Sanchez/Breadbox/Parque de Closter
- Ruta Biblioteca César Chávez





**Mediana**  
**3ft x 4ft**

Tipo de Arte:

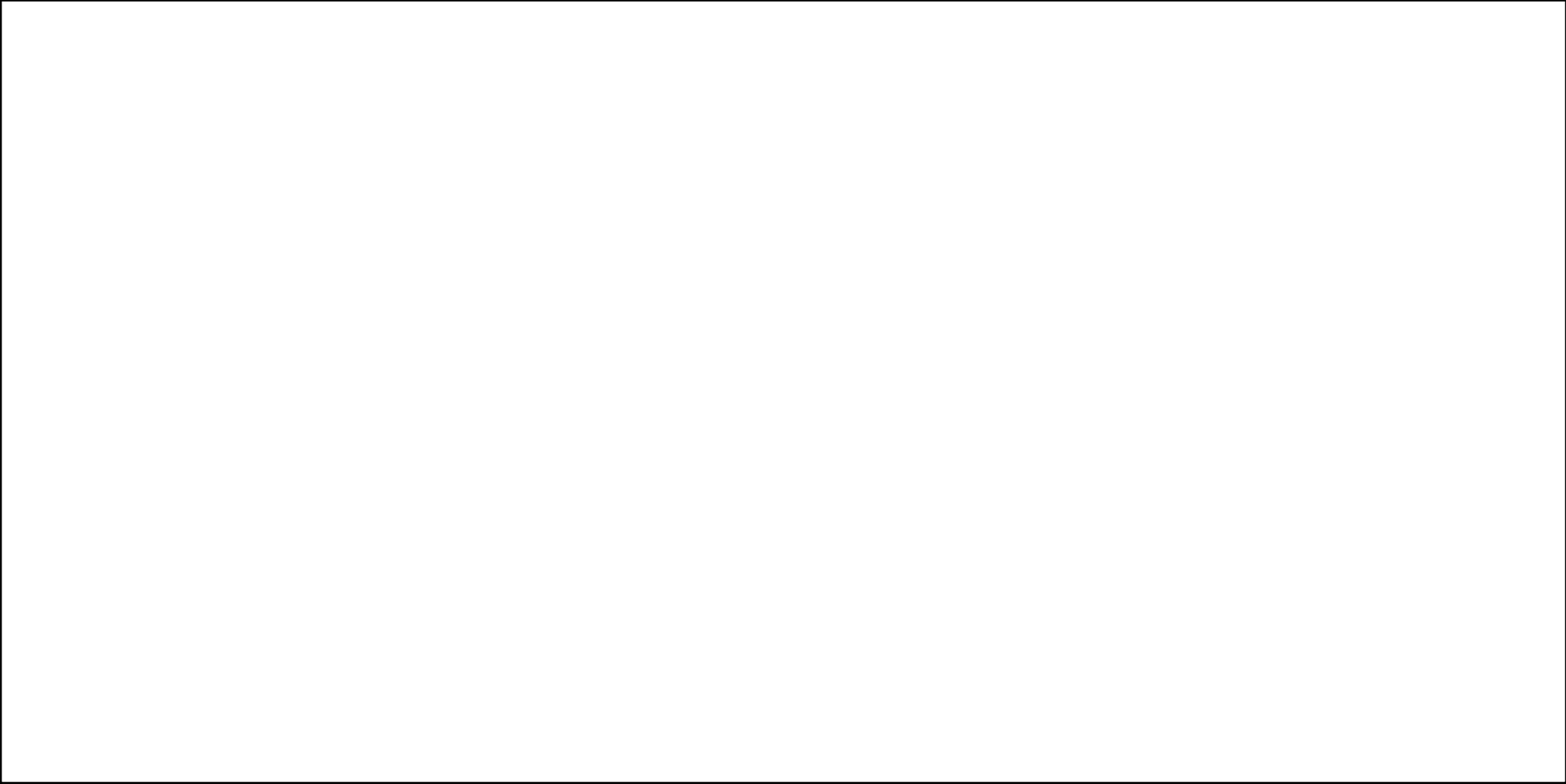
Simple: 1-3 colores, diseño simple, detalle moderado.

Envíe la obra de arte en color completo.

Por favor dibuje dentro de la caja.

Seleccione la ruta en la que prefiere que se coloque este arte:

- Ruta de la escuela primaria Sherwood
- Ruta de la escuela primaria Los Padres
- Ruta de Jesse Sanchez/Breadbox/Parque de Closter
- Ruta Biblioteca César Chávez



**Grande**  
**3ft x 6ft**

Tipo de Arte:

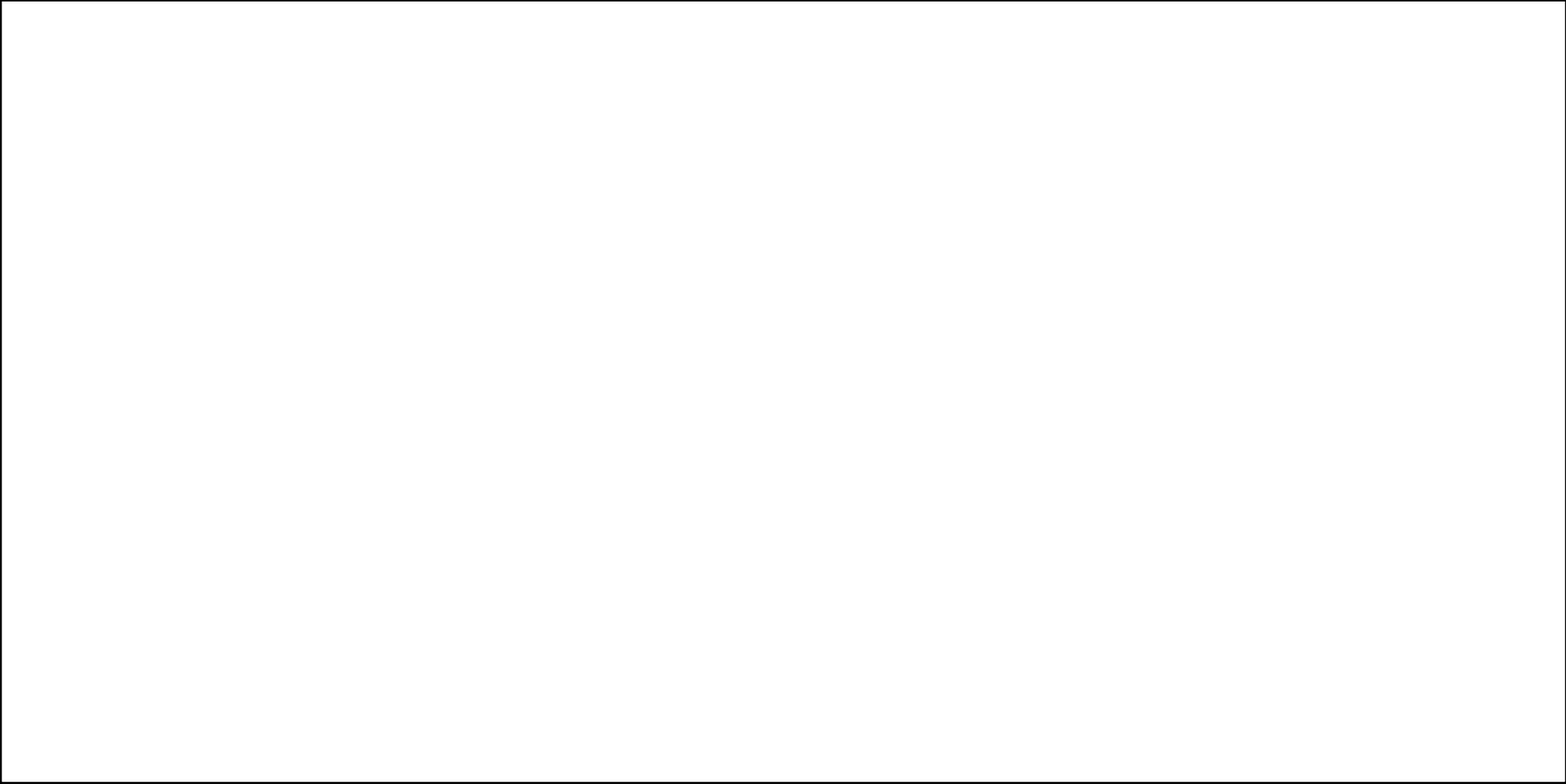
Simple: 1-3 colores, diseño simple, detalle moderado.

Envíe la obra de arte en color completo.

Por favor dibuje dentro de la caja.

Seleccione la ruta en la que prefiere que se coloque este arte:

- Ruta de la escuela primaria Sherwood
- Ruta de la escuela primaria Los Padres
- Ruta de Jesse Sanchez/Breadbox/Parque de Closter
- Ruta Biblioteca César Chávez



**Grande**  
**3ft x 6ft**

Tipo de Arte:

Simple: 1-3 colores, diseño simple, detalle moderado.

Envíe la obra de arte en color completo.

Por favor dibuje dentro de la caja.

Seleccione la ruta en la que prefiere que se coloque este arte:

- Ruta de la escuela primaria Sherwood
- Ruta de la escuela primaria Los Padres
- Ruta de Jesse Sanchez/Breadbox/Parque de Closter
- Ruta Biblioteca César Chávez

Bordillo

Banqueta

5'

3'

Limit de ancho de arte

**Combinación  
Temática  
Colocación de Arte**

Se pueden combinar varias piezas de los tamaños 2x2, 3x4 y 3x6 en una combinación temática. Indique en el área de dibujo la ubicación y el orden de su combinación temática. Use hojas adicionales si el diseño se extiende más que la hoja actual. Envíe la obra de arte en color copmleto. La combinación temática no puede extenderse más de 3 pies de ancho de la banqueteta. En el área de dibujo se proporcionan cuadrados de 1 pie x 1 pie como referencia.  
\*El arte no se puede instalar en los bordillos ni en los objetos existentes en las banquetas.

Seleccione la ruta en la que prefiere que se coloque este arte:

- Ruta de la escuela primaria Sherwood
- Ruta de la escuela primaria Los Padres
- Ruta de Jesse Sanchez/Breadbox/Parque de Closter
- Ruta Biblioteca César Chávez

Bordillo

5'

Banqueta

3'

Limit de ancho de arte

**Combinación  
Temática  
Colocación de Arte**

Se pueden combinar varias piezas de los tamaños 2x2, 3x4 y 3x6 en una combinación temática. Indique en el área de dibujo la ubicación y el orden de su combinación temática. Use hojas adicionales si el diseño se extiende más que la hoja actual. Envíe la obra de arte en color copmleto. La combinación temática no puede extenderse más de 3 pies de ancho de la banqueteta. En el área de dibujo se proporcionan cuadrados de 1 pie x 1 pie como referencia.  
\*El arte no se puede instalar en los bordillos ni en los objetos existentes en las banquetas.

Seleccione la ruta en la que prefiere que se coloque este arte:

- Ruta de la escuela primaria Sherwood
- Ruta de la escuela primaria Los Padres
- Ruta de Jesse Sanchez/Breadbox/Parque de Closter
- Ruta Biblioteca César Chávez